

FWZN-42050200000001110463000000050000-2017

最低生活保障 服务指南

宜昌市西陵区民政局
2017年12月11日发布
2017年12月11日实施

最低生活保障服务指南

一、适用范围

本服务指南适用于办理最低生活保障业务

二、基础要素

(一) 事项名称

最低生活保障

(二) 事项代码

42050200000001110463000000050000

(三) 办件类型

承诺件 即办件

(四) 申请形式

窗口申请 网上申请

(五) 服务对象

(六) 受理机构

宜昌市西陵区民政局

(七) 实施机构

宜昌市西陵区民政局

(八) 设定依据

1. 《城市居民最低生活保障条例》（国务院令第271号）2. 《社会救助暂行办法》（国务院令第649号）3. 《国务院关于进一步加强对和改进最低生活保障工作的意见》（国发〔2012〕45号）4. 《湖北省社会救助实施办法》（省政府令第374号）5. 《省人民政府关于加强最低生活保障工作的实施意见》（鄂政发〔2013〕18号）

(九) 受理要求

1. 受理条件

(1) 持有当地常住户口的居民，凡共同生活的家庭成员人均收入低于当地低保标准，且家庭财产状况符合当地人民政府规定条件的，可以申请低保。

(十) 法定办结时限

法定办理时限：30 个工作日。 无

(十一) 承诺办结时限

承诺办理时限：30 个工作日。 无

(十二) 申请材料

最低生活保障申请材料

序号	材料名称	材料来源	材料要求	材料性质	材料份数
1	申请书		户主或者其代理人以户主的名义向户籍所在地乡镇人民政府（街道办事处）提出书面申请。	纸质版	原件 1份
2	身份证		正反复印	纸质版	复印件 1份
3	户口簿		封面及所有家庭成员页	纸质版	复印件 1份
4	宜昌市居民家庭经济状况核对授权书		所有共同居住家庭成员均需签字按指印	纸质版	原件 1份
5	家庭状况证明		离婚证、子女读书证明等	纸质版	复印件 1份
6	家庭成员收入证明		单位开具的收入证明、工资明细、工资银行流水等	纸质版	复印件 1份
7	身体状况证明		残疾证；大病病历等	纸质版	复印件 1份
其他要求：					

(十三) 结果名称

1. 宜昌市社会救助证

(十四) 结果样本

结果样本见附件

(十五) 收费

本事项不收费

(十六) 办理时间

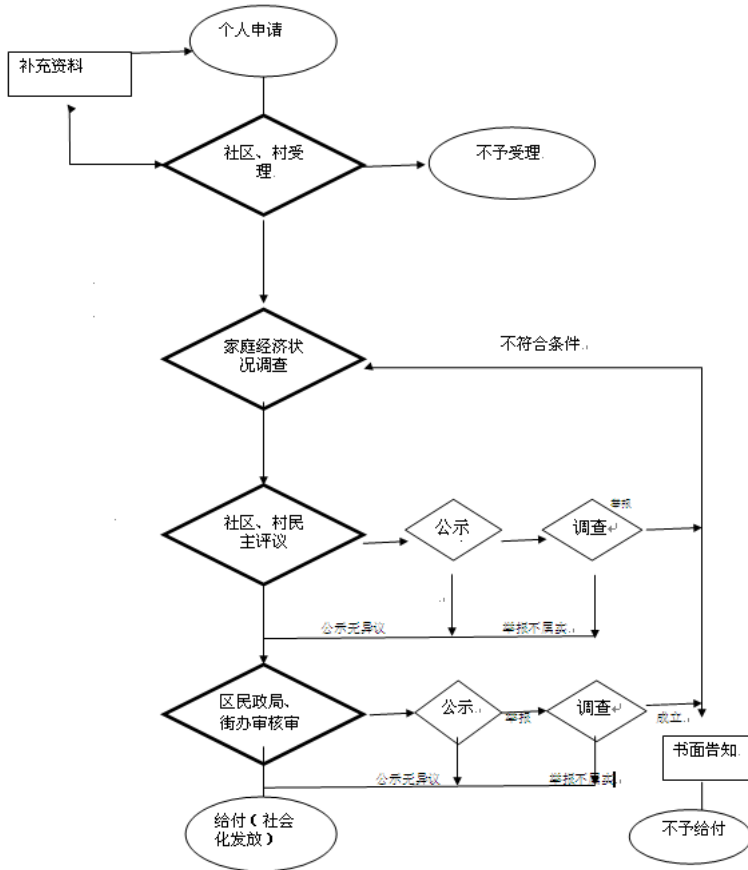
周一至周五：上午9:00-12:00 下午:14:00-17:30

(十七) 办理地点

宜昌市西陵区各街道办事处、社会救助

交通指引：公交： 地铁：

(十八) 办理流程图



三、办理流程

(一) 申请及受理

申请低保应当以家庭为单位，由户主或者其代理人以户主的名义向户籍所在地乡镇人民政府（街道办事处）提出书面申请。

(二) 家庭经济状况调查

乡镇人民政府（街道办事处）应当自受理低保申请之日起10个工作日内，在村（居）民委员会协助下，组织驻村干部、社区低保专干等工作人员对申请人家庭经济状况和实际生活情况逐一进行调查核实。

(三) 民主评议

家庭经济状况调查结束后，乡镇人民政府（街道办事处）应当在5个工作日内，在村（居）民委员会的协助下，以村（居）为单位对申请人家庭经济状况调查结果的客观性、真实性进行民主评议。

(四) 乡镇人民政府（街道办事处）审核

乡镇人民政府（街道办事处）应当根据家庭经济状况信息核对、入户调查、民主评议等情况，对申请家庭是否给予低保提出建议意见，并及时在村（居）民委员会设置的村（居）务公开栏公示入户调查、民主评议和审核结果。公示期为7天。公示结束后，乡镇人民政府（街道办事处）应当将申请材料、家庭经济状况调查结果、民主评议情况等相关材料报送县级人民政府民政部门审批。

(五) 区民政局审批

区民政局应当自收到乡镇人民政府（街道办事处）审核意见和相关材料5个工作日内提出审批意见。拟批准给予低保的，应当同时确定拟保障金额。不符合条件、不予批准的，应当在作出审批决定3日内，通过乡镇人民政府（街道办事处）书面告知申请人或者其代理人并说明理由。

(六) 低保金发放

低保金按月实行社会化发放，每月10日前发放到户。

(七) 公开公示

区民政局统一制作，在各街办对享受低保待遇的家庭实行长期公示，接受社会监督。

四、申请人权利和义务

(一) 监督投诉

1. 监督投诉 电话：0717-6918287,地址：宜昌市西陵区育才路21号,宜昌市西陵区民政局办公室,邮箱：258139903@qq.com 2. 行政复议或行政诉讼 申请人对事项的办理结果有异议的，可依法向西陵区人民政府提起行政复议（受理部门西陵区法制办：0717-6927574），或向西陵区人民法院提起行政诉讼（立案庭：0717-6523082）。

附件：

1. 申请书.png；（范本）
2. 身份证.png；（范本）
3. 户口簿.png；（范本）
4. 授权书2.png；（范本）
5. 家庭状况身体状况证明.png；（范本）
6. 收入证明.png；（范本）
7. 诊断证明.png；（范本）
8. 宜昌市社会救助证.jpg（结果样本）